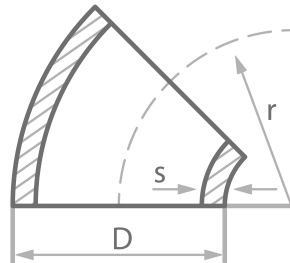




45° Rohrbogen Typ 2D  
( $r=1,0 \times D$ ) DIN EN 10253

Kurzbezeichnung: 2B45\*

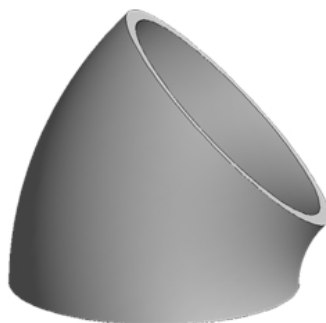


### Technisches Produktblatt

D	s	r	Typ	kg	Art.-Nr.
33,7	2,0	25	Einnahtausführung	0,030	2B45-033X20-4-W1
42,4	2,0	32	Einnahtausführung	0,047	2B45-042X20-4-W1
48,3	2,0	38	Einnahtausführung	0,061	2B45-048X20-4-W1
60,3	2,0	51	Einnahtausführung	0,108	2B45-060X20-2-W1
60,3	2,0	51	Einnahtausführung	0,108	2B45-060X20-4-W1
60,3	2,9	51	Einnahtausführung	0,200	2B45-060X29-4-W1
76,1	2,0	63	Einnahtausführung	0,192	2B45-076X20-2-W1
76,1	2,0	63	Einnahtausführung	0,192	2B45-076X20-4-W1
76,1	2,0	63	Einnahtausführung	0,192	2B45-076X20-J-W1
76,1	2,9	63	Einnahtausführung	0,280	2B45-076X29-4-W1
88,9	2,0	76	Einnahtausführung	0,266	2B45-088X20-2-W1
88,9	2,0	76	Einnahtausführung	0,266	2B45-088X20-4-W1
88,9	2,6	76	Einnahtausführung	0,315	2B45-088X26-4-W1
114,3	2,0	102	Einnahtausführung	0,557	2B45-114X20-4-W1
114,3	2,6	102	Einnahtausführung	0,590	2B45-114X26-2-W1
114,3	2,6	102	Einnahtausführung	0,590	2B45-114X26-4-W1
139,7	3,0	125	Einnahtausführung	1,010	2B45-139X30-4-W1
168,3	2,6	152	Einnahtausführung	1,193	2B45-168X26-4-W1
168,3	2,6	152	Einnahtausführung	1,193	2B45-168X26-J-W1
168,3	3,0	152	Einnahtausführung	1,368	2B45-168X30-4-W1
219,1	3,0	203	Einnahtausführung	2,440	2B45-219X30-4-W1
273,0	3,0	254	aus 2 Schalen	3,817	2B45-273X30-4-W2
323,9	3,0	305	aus 2 Schalen	5,570	2B45-323X30-4-W2

Verfügbare Werkstoffe: Auf Anfrage

Rohrbogen > Typ 2D,  $r=1 \times D$  > 2D 45°



### Geschweißte Rohrbogen 45°

- Einnahtausführung gem. DIN EN 10253 Teil 4 (mit besonderen Prüfanforderungen)
- Ausführung aus 2 Halbschalen verschweißt gem. DIN EN 10253 Teil 3
- Bauart A (reduzierter Ausnutzungsgrad)
- Typ 2D (Biegeradius = ca. 1,0x lichter Rohrdurchmesser)
- Werkstoffe: 1.4307/ AISI 304L - 1.4571
- mit Abnahmeprüfzeugnis 3.1
- optional: AD2000-Merkblatt W2/W10; HP 7/3, HP 8/3; VDTÜV Merkblatt 1252

### Ausführung aus 2 Halbschalen verschweißt

- DIN EN 10253 Teil 3 (ohne besondere Prüfanforderungen)
- Bauart A (reduzierter Ausnutzungsgrad)
- matt gebeizt
- ohne Wärmebehandlung, ohne Druckprobe
- glatte rechtwinklig gesägte Enden nach EN 29 692 1.2

Abmessungsbereich

DN	Außen-Ø (mm)	Wandstärken (mm)
125	139,7	2,0 - 6,0
150	168,3	2,0 - 6,0
200	216 und 219,1	2,0 - 8,0
250	267 und 273,0	2,0 - 8,0
300	318 und 323,9	2,0 - 10,0
350	368 und 355,6	2,0 - 10,0
400	406,4 und 419	2,5 - 10,0
450	457,2	2,5 - 10,0
500	508,0	3,0 - 10,0
600	609,6	4,0 - 10,0
700	711,2	5,0 - 10,0

## Toleranzen

Beschreibung	Grenzabmaße
[D] Durchmesser	$\pm 1,0 \%$ oder $0,5 \text{ mm}^{**}$ (EN Toleranzklasse D2)
[R] Radius	$\leq D 219,1 \text{ mm} \pm 2,0 \text{ mm}$ / $\leq D 762 \text{ mm} \pm 5,0 \text{ mm}$
[T] Wanddicke	$-12,5\% / +15\%$
[X] Rechtwinkligkeit, Axialität	$1\%$ des AØ oder $1 \text{ mm}^{**}$

\*  $\leq D 610 \text{ mm}$

\*\* es gilt der jeweils größere Wert

