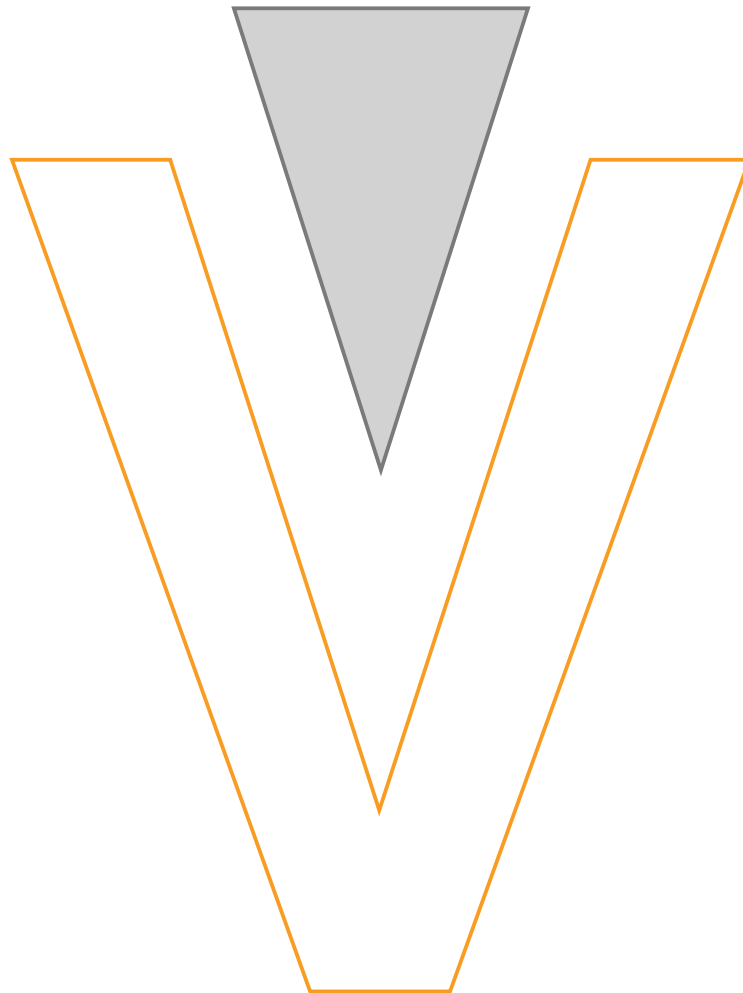
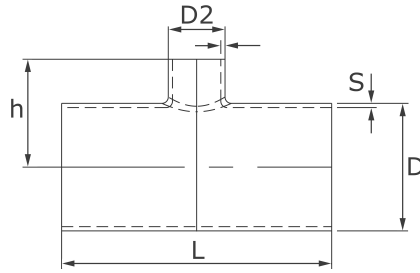


Produktblatt



Reduzier-T-Stück EN 10253-4

aus Edelstahl



D	D2	s	s2	L	l	h	kg	Art.-Nr.
26,9	21,3	2,0	2,0	58	29,0	29,0	0,150	TR-026-021
33,7	21,3	2,0	2,0	76	38,0	38,0	0,220	TR-033-021
33,7	26,9	2,0	2,0	76	38,0	38,0	0,220	TR-033-026
42,4	21,3	2,0	2,0	96	48,0	48,0	0,310	TR-042-021
42,4	26,9	2,0	2,0	96	48,0	48,0	0,400	TR-042-026
42,4	33,7	2,0	2,0	96	48,0	48,0	0,300	TR-042-033
48,3	21,3	2,0	2,0	114	57,0	57,0	0,600	TR-048-021
48,3	26,9	2,0	2,0	114	57,0	57,0	0,050	TR-048-026
48,3	33,7	2,0	2,0	114	57,0	57,0	0,560	TR-048-033
48,3	42,4	2,0	2,0	114	57,0	57,0	0,440	TR-048-042
60,3	21,3	2,0	2,0	128	64,0	44,0	0,600	TR-060-021
60,3	26,9	2,0	2,0	128	64,0	44,0	0,600	TR-060-026
60,3	33,7	2,0	2,0	128	64,0	51,0	0,640	TR-060-033
60,3	42,4	2,0	2,0	128	64,0	57,0	0,700	TR-060-042
60,3	48,3	2,0	2,0	128	64,0	64,0	0,680	TR-060-048
60,3	48,3	2,9	2,6	128	64,0	64,0	0,770	TR-060-129
76,1	33,7	2,3	2,0	152	76,0	57,0	1,000	TR-076-033
76,1	42,4	2,3	2,0	152	76,0	64,0	1,200	TR-076-042
76,1	48,3	2,3	2,0	152	76,0	67,0	1,000	TR-076-048
76,1	60,3	2,3	2,0	152	76,0	70,0	1,000	TR-076-060
88,9	33,7	2,3	2,0	172	86,0	67,0	1,220	TR-088-033
88,9	42,4	2,3	2,0	172	86,0	70,0	1,250	TR-088-042
88,9	48,3	2,3	2,0	172	86,0	73,0	1,360	TR-088-048
88,9	60,3	2,3	2,0	172	86,0	76,0	1,520	TR-088-060
88,9	76,1	2,3	2,3	172	86,0	83,0	1,320	TR-088-076
114,3	48,3	2,6	2,0	210	105,0	83,0	2,030	TR-114-048
114,3	60,3	2,6	2,0	210	105,0	89,0	2,200	TR-114-060
114,3	76,1	2,6	2,3	210	105,0	95,0	2,000	TR-114-076
114,3	88,9	2,6	2,3	210	105,0	98,0	2,000	TR-114-088
139,7	76,1	2,6	2,3	248	124,0	108,0	3,320	TR-139-076
139,7	88,9	2,6	2,3	248	124,0	111,0	3,340	TR-139-088
139,7	114,3	2,6	2,6	248	124,0	117,0	3,600	TR-139-114
168,3	60,3	2,6	2,0	286	143,0	114,0	4,250	TR-168-060
168,3	76,1	2,6	2,3	286	143,0	120,0	4,250	TR-168-076
168,3	88,9	2,6	2,6	286	143,0	124,0	4,340	TR-168-088
168,3	114,3	2,6	2,6	286	143,0	130,0	4,720	TR-168-114
168,3	139,7	2,6	2,6	286	143,0	137,0	6,120	TR-168-139
219,1	114,3	3,0	2,6	356	178,0	156,0	7,400	TR-219-114
219,1	139,7	3,0	2,6	356	178,0	162,0	7,600	TR-219-139
219,1	168,3	3,0	2,6	356	178,0	168,0	8,600	TR-219-168

Verfügbare Werkstoffe: 1.4307, 1.4541, 1.4571

T-Stücke & Sattel > reduzierter Abgang > EN 10253-4

D

D2

s

s2

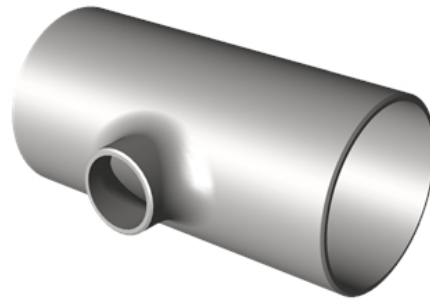
L

l

h

kg

Art.-Nr.



T-Stücke mit reduziertem Abzweig

EN 10253-4 (alt DIN 2615)

Ausführung

Bauart A (gleiche Wanddicke am Schweißende und Formstückkörper)

W (welded) - aus geschweißten Rohren nach EN 10217-7

kaltumgeformt (gepresst bzw. gezogen)

lösungsglüh

Oberfläche gebeizt

Werkstoffe 1.4541, 1.4571

Attest gem. EN 10204/3.1

Toleranzen

Grenzmaße für die Wanddicke [s]

-12 % / +15 %

Grenzmaße für den Durchmesser [D]

+/- 1,0 % oder +/- 0,5 mm, es gilt der jeweils höhere Wert (EN Toleranzklasse D2)

Grenzmaße für Baumaß [l]

≤ 219,1 = ± 2 mm

≤ 406,4 = ± 5 mm

Grenzmaße für die Formstückgeometrie [X]

X = 1 % des Außendurchmessers oder 1 mm, es gilt der jeweils höhere Wert

Varinox GmbH | Revisionsdatum 08.10.2025 | Revisionsnummer 25 ([s 048])

