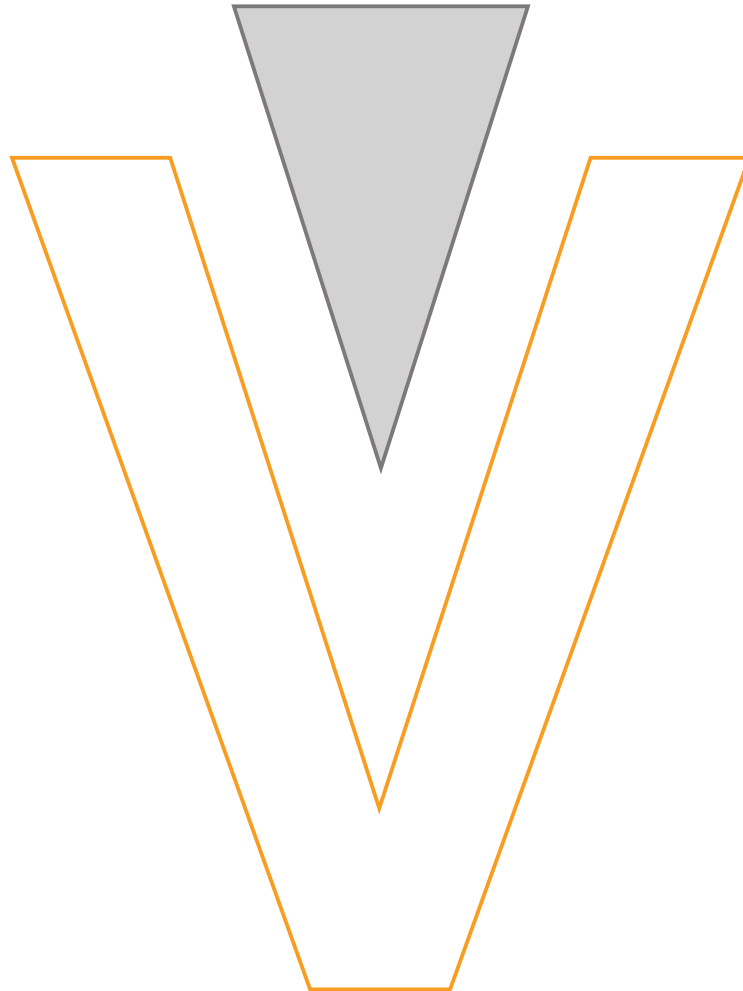


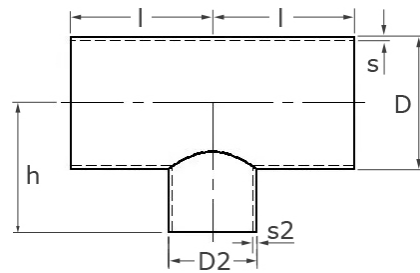
Produktblatt



Reduzier-T-Stück EN 10253-3

mit eingeschw. Abzweig

aus Edelstahl

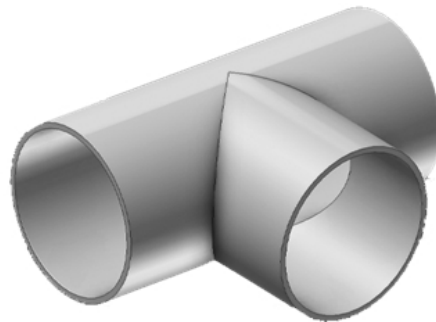


D	D2	s	s2	L	l	h	kg	Art.-Nr.
168,3	48,3	2,6	2,0	286	143	117	2,320	RTEE-168-048X26-4
168,3	60,3	2,6	2,6	286	143	118	2,620	RTEE-168-060X26-4
168,3	76,1	2,6	2,0	286	143	121	2,900	RTEE-168-076X26-4
168,3	88,9	2,6	2,6	286	143	124	2,520	RTEE-168-088X26-4
168,3	114,3	2,6	2,6	286	143	130	2,800	RTEE-168-114X26-4
168,3	139,7	2,6	2,6	286	143	137	3,200	RTEE-168-139X26-4
219,1	88,9	3,0	2,0	356	178	152	5,520	RTEE-219-088X30-4
219,1	88,9	3,0	2,0	356	178	152	5,520	RTEE-219-088X30-J
219,1	114,3	3,0	2,6	356	178	156	5,600	RTEE-219-114X30-4
219,1	114,3	3,0	2,6	356	178	156	5,600	RTEE-219-114X30-J
219,1	139,7	3,0	2,6	356	178	162	5,900	RTEE-219-139X30-4
219,1	139,7	3,0	2,6	356	178	162	5,900	RTEE-219-139X30-J
219,1	168,3	3,0	2,6	356	178	168	6,000	RTEE-219-168X30-4
219,1	168,3	3,0	2,6	356	178	168	6,000	RTEE-219-168X30-J
273,0	114,3	3,0	2,6	432	216	184	8,000	RTEE-273-114X30-4
273,0	114,3	3,0	2,6	432	216	184	8,000	RTEE-273-114X30-J
273,0	139,7	3,0	2,6	432	216	191	8,500	RTEE-273-139X30-4
273,0	139,7	3,0	2,6	432	216	191	8,500	RTEE-273-139X30-J
273,0	168,3	3,0	2,6	432	216	194	8,500	RTEE-273-168X30-4
273,0	168,3	3,0	2,6	432	216	194	8,500	RTEE-273-168X30-J
273,0	219,1	3,0	3,0	432	216	203	8,700	RTEE-273-219X30-4
273,0	219,1	3,0	3,0	432	216	203	8,700	RTEE-273-219X30-J
323,9	139,7	3,0	2,6	508	254	216	12,000	RTEE-323-139X30-4
323,9	139,7	3,0	2,6	508	254	216	12,000	RTEE-323-139X30-J
323,9	168,3	3,0	2,6	508	254	219	12,600	RTEE-323-168X30-4
323,9	168,3	3,0	2,6	508	254	219	12,600	RTEE-323-168X30-J
323,9	219,1	3,0	3,0	508	254	229	12,800	RTEE-323-219X30-4
323,9	219,1	3,0	3,0	508	254	229	12,800	RTEE-323-219X30-J
323,9	273,0	3,0	3,0	508	254	241	12,600	RTEE-323-273X30-4
323,9	273,0	3,0	3,0	508	254	241	12,600	RTEE-323-273X30-J
355,6	219,1	3,0	3,0	558	279	248	15,000	RTEE-355-219X30-4
355,6	219,1	3,0	3,0	558	279	248	15,000	RTEE-355-219X30-J
355,6	273,0	3,0	3,0	558	279	257	15,500	RTEE-355-273X30-4
355,6	273,0	3,0	3,0	558	279	257	15,500	RTEE-355-273X30-J
355,6	323,9	3,0	3,0	558	279	270	16,000	RTEE-355-323X30-4
355,6	323,9	3,0	3,0	558	279	270	16,000	RTEE-355-323X30-J
406,4	219,1	3,0	3,0	610	305	273	18,600	RTEE-406-219X30-4
406,4	219,1	3,0	3,0	610	305	273	18,600	RTEE-406-219X30-J
406,4	273,0	3,0	3,0	610	305	283	19,000	RTEE-406-273X30-4
406,4	273,0	3,0	3,0	610	305	283	19,000	RTEE-406-273X30-J
406,4	323,9	3,0	3,0	610	305	295	19,000	RTEE-406-323X30-4
406,4	323,9	3,0	3,0	610	305	295	19,000	RTEE-406-323X30-J
406,4	355,6	3,0	3,0	610	305	305	20,000	RTEE-406-355X30-4

D	D2	s	s2	L	l	h	kg	Art.-Nr.
406,4	355,6	3,0	3,0	610	305	305	20,000	RTEE-406-355X30-J
508,0	323,0	4,0	4,0	762	381	346	40,000	RTEE-508-323X40-4
508,0	323,9	4,0	3,0	762	381	346	40,000	RTEE-508-323X40-J
508,0	355,6	4,0	3,0	762	381	356	39,000	RTEE-508-355X40-4
508,0	355,6	4,0	3,0	762	381	356	39,000	RTEE-508-355X40-J
508,0	406,4	4,0	3,0	762	381	356	39,500	RTEE-508-406X40-4
508,0	406,4	4,0	3,0	762	381	356	39,500	RTEE-508-406X40-J

Verfügbare Werkstoffe: 1.4571

T-Stücke & Sattel > reduzierter Abgang > DN > 200 - eingeschw. Abzweig



T-Stück, reduziert

mit eingeschweißtem Abzweig

Ausführung

gem. EN 10253-3 (alt DIN 2615)

W (welded) - aus geschweißtem Rohr oder Blech gefertigt

WIG geschweißt, im Tauchbad gebeizt

Werkstoffe 1.4307/304L - 1.4571 - 1.4404/316L

Attest Vormaterial gem. EN 10204/3.1

Toleranzen

Grenzmaße für die Wanddicke [s]

$\leq 4 \text{ mm} - 12,5 \% / + 20 \%$

$> 4 \text{ mm} - 12,5 \% / + 15 \%$

Grenzmaße für den Durchmesser [D]

$\pm 1,0 \%$ oder $\pm 0,5 \text{ mm}$, es gilt der jeweils höhere Wert (EN Toleranzklasse D2)

Grenzmaße für Baumaß [l]

$\leq 219,1 = \pm 2 \text{ mm}$

$\leq 406,4 = \pm 3 \text{ mm}$

Grenzmaße für die Formstückgeometrie [X]

$X = 1 \%$ des Außendurchmessers oder 1 mm , es gilt der jeweils höhere Wert

Varinox GmbH | Revisionsdatum 08.10.2025 | Revisionsnummer 26 ([s 060])

