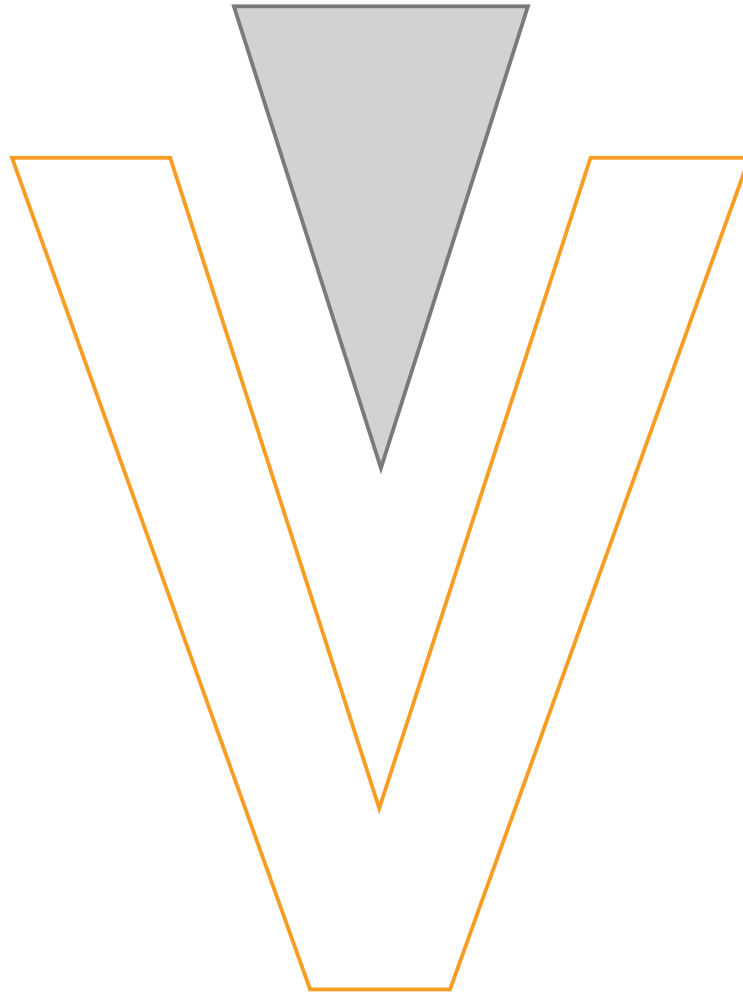


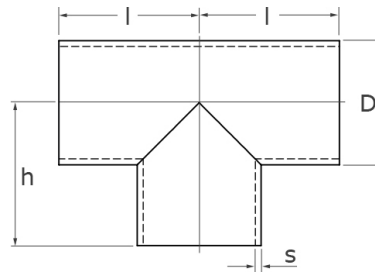
Produktblatt



T-Stück, eingeschw. Abzweig

gemäß DIN EN 10253-3

aus Edelstahl

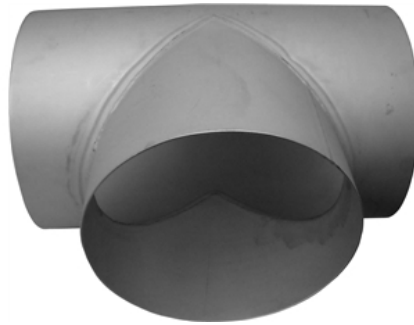


D	s	L	l	h	kg	Art.-Nr.
139,7	4,0	248	124	124	3,520	TEEE-139X40-4
159,0	3,0	286	143	143	3,600	TEEE-159X30-4
168,3	4,0	286	143	143	5,300	TEEE-168X40-4
219,1	2,0	356	178	178	4,000	TEEE-219X20-4
219,1	2,0	356	178	178	4,000	TEEE-219X20-J
219,1	3,0	356	178	178	5,900	TEEE-219X30-4
219,1	3,0	356	178	178	5,900	TEEE-219X30-J
219,1	4,0	356	178	178	8,200	TEEE-219X40-4
219,1	4,0	356	178	178	806,000	TEEE-219X40-J
273,0	2,0	432	216	216	6,300	TEEE-273X20-4
273,0	2,0	432	216	216	6,300	TEEE-273X20-J
273,0	3,0	432	216	216	9,630	TEEE-273X30-4
273,0	3,0	432	216	216	9,630	TEEE-273X30-J
273,0	4,0	432	216	216	12,400	TEEE-273X40-4
273,0	4,0	432	216	216	12,400	TEEE-273X40-J
273,0	5,0	432	216	216	16,300	TEEE-273X50-4
323,9	3,0	508	254	254	13,200	TEEE-323X30-4
323,9	3,0	508	254	254	13,200	TEEE-323X30-J
323,9	3,0	508	254	254	13,300	TEEE-323X30-N
323,9	4,0	508	254	254	17,900	TEEE-323X40-4
323,9	4,0	508	254	254	17,900	TEEE-323X40-J
323,9	5,0	508	254	254	22,800	TEEE-323X50-4
355,6	3,0	560	280	280	16,000	TEEE-355X30-4
355,6	3,0	560	280	280	16,000	TEEE-355X30-J
355,6	4,0	560	280	280	21,500	TEEE-355X40-4
355,6	4,0	560	285	280	21,500	TEEE-355X40-J
355,6	5,0	560	280	280	27,000	TEEE-355X50-4
355,6	5,0	560	280	280	27,000	TEEE-355X50-J
406,4	3,0	610	305	305	19,000	TEEE-406X30-4
406,4	3,0	610	305	305	19,000	TEEE-406X30-J
406,4	4,0	610	305	305	26,000	TEEE-406X40-4
406,4	4,0	610	305	305	26,000	TEEE-406X40-J
406,4	5,0	610	305	305	33,000	TEEE-406X50-4
406,4	5,0	610	305	305	33,000	TEEE-406X50-J
457,2	3,0	686	343	343	28,000	TEEE-457X30-4
457,2	3,0	686	343	343	28,000	TEEE-457X30-J
457,2	4,0	686	343	343	31,500	TEEE-457X40-4
457,2	4,0	686	343	343	31,500	TEEE-457X40-J
457,2	5,0	686	343	343	40,000	TEEE-457X50-4
457,2	5,0	686	343	343	40,000	TEEE-457X50-J
508,0	3,0	762	381	381	31,000	TEEE-508X30-4
508,0	3,0	762	381	381	31,000	TEEE-508X30-J
508,0	4,0	762	381	381	41,500	TEEE-508X40-4

D	s	L	l	h	kg	Art.-Nr.
508,0	4,0	762	381	381	41,500	TEEE-508X40-J
508,0	5,0	762	381	381	51,800	TEEE-508X50-4
508,0	5,0	762	381	381	51,800	TEEE-508X50-J
609,6	3,0	864	432	432	41,000	TEEE-609X30-4
609,6	3,0	864	432	432	41,000	TEEE-609X30-J
609,6	4,0	864	432	432	55,000	TEEE-609X40-4
609,6	4,0	864	432	432	55,000	TEEE-609X40-J
609,6	5,0	864	432	432	67,000	TEEE-609X50-4
609,6	5,0	864	432	432	67,000	TEEE-609X50-J
711,2	4,0	1042	521	521	79,000	TEEE-711X40-4
711,2	4,0	1042	521	521	79,000	TEEE-711X40-J

Verfügbare Werkstoffe: 1.4571

T-Stücke & Sattel > gleicher Abgang > DN > 200 - eingeschw. Stutzen



### T-Stück

mit eingeschweißtem Abzweig

#### Ausführung

gem. EN 10253-3 (alt DIN 2615)

W (welded) - aus geschweißtem Rohr oder Blech gefertigt

mit stumpf eingeschweißtem Abgangsstutzen

Werkstoffe 1.4307/304L - 1.4571 - 1.4404/316L

Attest Vormaterial gem. EN 10204/3.1

### Toleranzen

#### Grenzmaße für die Wanddicke [s]

$\leq 4 \text{ mm} - 12,5 \% / + 20 \%$

$> 4 \text{ mm} - 12,5 \% / + 15 \%$

#### Grenzmaße für den Durchmesser [D]

$\pm 1,0 \%$  oder  $\pm 0,5 \text{ mm}$ , es gilt der jeweils höhere Wert (EN Toleranzklasse D2)

#### Grenzmaße für Baumaß [l]

$\leq 219,1 = \pm 2 \text{ mm}$

$\leq 406,4 = \pm 3 \text{ mm}$

#### Grenzmaße für die Formstückgeometrie [X]

$X = 1 \%$  des Außendurchmessers oder  $1 \text{ mm}$ , es gilt der jeweils höhere Wert

Varinox GmbH | Revisionsdatum 08.10.2025 | Revisionsnummer 24 ([s 042])

