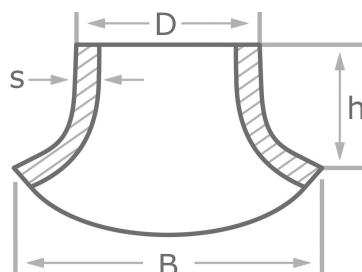




### Sattelstützen DIN 2618

kurze Ausführung

Kurzbezeichnung: SD.\*

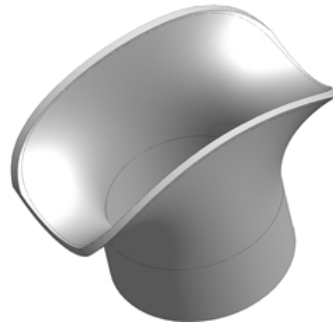


### Technisches Produktblatt

D	s	h	B	kg	Art.-Nr.
21,3	2,0	30	35	0,036	SD-021-020
26,9	2,6	30	45	0,060	SD-026-026
33,7	2,6	30	55	0,074	SD-033-026
42,4	2,6	35	70	0,111	SD-042-026
48,3	2,6	40	85	0,164	SD-048-026
60,3	2,9	45	100	0,270	SD-060-029
76,1	2,9	50	130	0,430	SD-076-029
88,9	3,0	60	155	0,640	SD-088-030
114,3	3,0	65	195	1,010	SD-114-030
139,7	3,0	85	245	1,350	SD-139-030
168,3	3,0	100	290	1,773	SD-168-030
219,1	3,0	135	375	2,960	SD-219-030

Verfügbare Werkstoffe: 1.4571

T-Stücke & Sattel > Sattelstützen > aus Rohr



## Sattelstutzen

### Ausführung

kurze, gepresste Ausführung  
in Anlehnung an DIN EN 10253-2 (ehemals DIN 2618)  
gepresst aus geschw. Rohr EN 10217-7  
Oberfläche gebeizt  
Werkstoffe 1.4307 - 1.4571  
Vormaterial Attest gem. EN 10204/3.1

Varinox GmbH | Revisionsdatum 08.10.2025 | Revisionsnummer 27 ([s 076])

