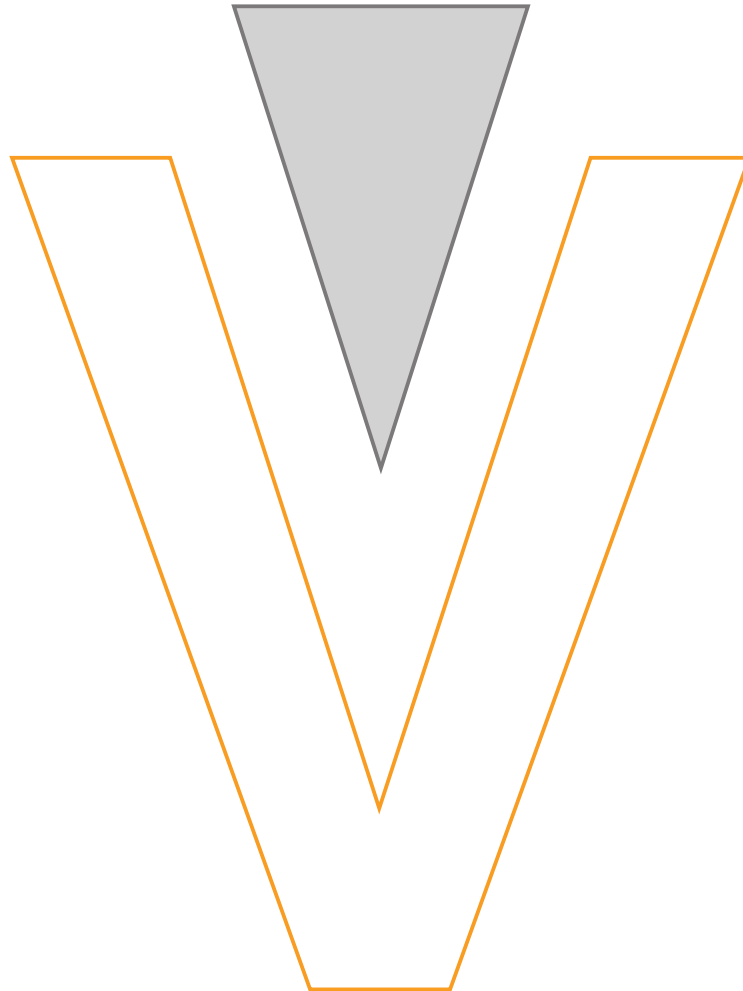


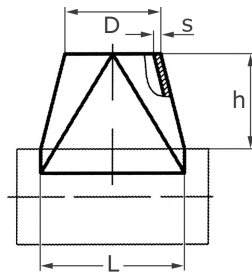
Produktblatt



Sattelstützen, aus Blech

mit seitlich geraden Abgängen

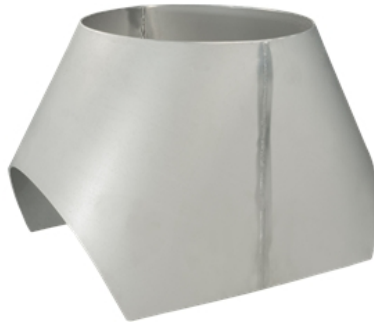
aus Edelstahl



Ausf	D	s	Rohr-AD	h	L	Art.-Nr.
egal	219,1	3,0	219,1	135	375	SADD-219-219X30-4
egal	273,0	3,0	273,0	150	446	SADD-273-273X30-4
egal	323,9	3,0	323,9	175	526	SADD-323-323X30-4
egal	355,6	3,0	355,6	200	587	SADD-355-355X30-4
egal	406,4	3,0	406,4	200	637	SADD-406-406X30-4
egal	406,4	4,0	406,4	200	637	SADD-406-406X40-4
egal	457,0	4,0	457,0	225	717	SADD-457-457X40-4
egal	508,0	4,0	508,0	250	797	SADD-508-508X40-4
egal	609,6	4,0	609,6	300	956	SADD-609-609X40-4
egal	711,2	4,0	711,2	350	1115	SADD-711-711X40-4
egal	812,8	4,0	812,8	400	1275	SADD-812-812X40-4
red.	219,1	3,0	273,0	135	375	SADD-219-273X30-4
red.	219,1	3,0	323,9	135	375	SADD-219-323X30-4
red.	219,1	3,0	355,6	135	375	SADD-219-355X30-4
red.	219,1	3,0	406,4	135	375	SADD-219-406X30-4
red.	273,0	3,0	323,9	150	446	SADD-273-323X30-4
red.	273,0	3,0	355,6	150	446	SADD-273-355X30-4
red.	273,0	3,0	406,4	150	446	SADD-273-406X30-4
red.	323,9	3,0	355,6	175	526	SADD-323-355X30-4
red.	323,9	3,0	406,4	175	526	SADD-323-406X30-4
red.	355,6	3,0	406,4	200	587	SADD-355-406X30-4
red.	355,6	3,0	457,0	200	587	SADD-355-457X30-4
red.	355,6	3,0	508,0	200	587	SADD-355-508X30-4
red.	355,6	3,0	609,6	200	587	SADD-355-609X30-4
red.	406,4	3,0	457,0	200	637	SADD-406-457X30-4
red.	406,4	3,0	508,0	200	637	SADD-406-508X30-4
red.	406,4	3,0	609,6	200	637	SADD-406-609X30-4
red.	457,0	4,0	508,0	225	717	SADD-457-508X40-4
red.	457,0	5,0	609,6	225	717	SADD-457-609X40-4
red.	508,0	4,0	508,0	175	526	SADD-323-508X40-4
red.	508,0	4,0	609,6	250	797	SADD-508-609X40-4
red.	508,0	4,0	711,2	250	797	SADD-508-711X40-4

Verfügbare Werkstoffe: Auf Anfrage

T-Stücke & Sattel > Sattelstutzen >> DN 200



Sattelstützen

mit seitlichen geraden Abgängen

Ausführung

aus Blech gefertigt

mit seitlichen geraden Abgängen

Baumaße nach DIN 2618

unter Schutzgas geschweißt

im Tauchbad gebeizt

optional: angepasst auf größeren Rohrdurchmesser

Abmessungsbereich DN 15 - DN 600

Wandstärken bis 5 mm

Werkstoffe 1.4307/304L - 1.4571 - 1.4404/316L

Vormaterial Attest gem. EN 10204/3.1

Varinox GmbH | Revisionsdatum 08.10.2025 | Revisionsnummer 30 ([s 114])

