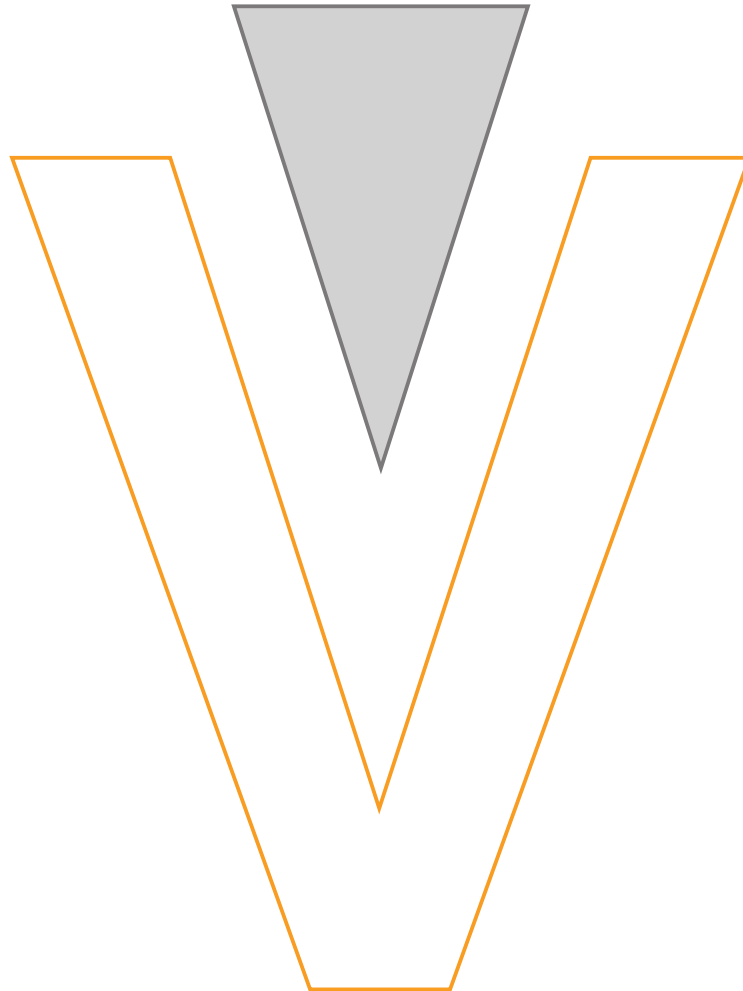
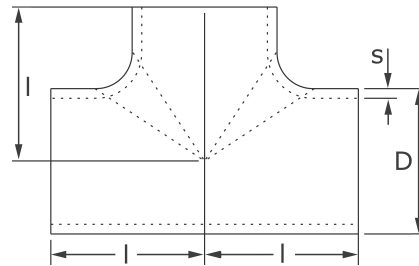


Produktblatt



T-Stück, geschw. EN 10253-4/A

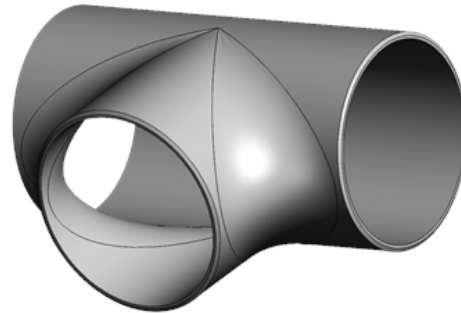
aus Edelstahl



D	s	h	L	l	kg	Art.-Nr.
21,3	2,0	25	50	25	0,090	TP-021-020
26,9	2,0	29	58	29	0,100	TP-026-020
26,9	2,6	29	58	29	0,130	TP-026-026
33,7	2,0	38	76	38	0,220	TP-033-020
33,7	2,6	38	76	38	0,220	TP-033-026
42,4	2,0	48	96	48	0,300	TP-042-020
42,4	2,6	48	96	48	0,360	TP-042-026
48,3	2,0	57	114	57	0,530	TP-048-020
48,3	2,6	57	114	57	0,570	TP-048-026
60,3	2,0	64	128	64	0,670	TP-060-020
60,3	2,6	64	128	64	0,700	TP-060-026
60,3	2,9	64	128	64	0,770	TP-060-029
76,1	2,0	76	152	76	0,920	TP-076-020
76,1	2,3	76	152	76	1,060	TP-076-023
76,1	2,6	76	152	76	1,320	TP-076-026
76,1	2,9	76	152	76	1,410	TP-076-029
88,9	2,0	86	172	86	1,170	TP-088-020
88,9	2,3	86	172	86	1,320	TP-088-023
88,9	2,5	86	172	86	1,430	TP-088-025
88,9	2,6	86	172	86	1,480	TP-088-026
88,9	3,0	86	172	86	1,640	TP-088-030
114,3	2,0	105	210	105	2,000	TP-114-020
114,3	2,6	105	210	105	2,300	TP-114-026
114,3	3,0	105	210	105	2,800	TP-114-030
139,7	2,6	124	248	124	3,200	TP-139-026
139,7	3,0	124	248	124	4,500	TP-139-030
168,3	2,6	143	286	143	4,600	TP-168-026
168,3	3,0	143	286	143	5,920	TP-168-030
219,1	3,0	178	356	178	8,900	TP-219-030

Verfügbare Werkstoffe: 1.4307, 1.4541, 1.4571

T-Stücke & Sattel > gleicher Abgang > DIN EN 10253-4



T-Stücke mit gleichem Abzweig

EN 10253-4 (alt DIN 2615-W)

Ausführung

Bauart A (gleiche Wanddicke am Schweißende und Formstückkörper)

W (welded) - aus geschweißten Rohren nach EN 10217-7

kaltumgeformt (gepresst bzw. gezogen)

lösungsglüh

Oberfläche gebeizt

Werkstoffe 1.4307/304L - 1.4541 - 1.4571 - 1.4404/316L

Attest gem. EN 10204/3.1

Auslegedruck

Abmessung (D)	Stärke (s)	Auslegedruck
17,2 mm	1,6 mm	62 bar
21,3 mm	2,0 mm	64 bar
26,9 mm	2,0 mm	55 bar
33,7 mm	2,0 mm	40 bar
42,4 mm	2,0 mm	37 bar
48,3 mm	2,0 mm	29 bar
60,3 mm	2,0 mm	21 bar
76,1 mm	2,0 mm	19 bar
88,9 mm	2,0 mm	17 bar
114,3 mm	2,0 mm	12 bar
114,3 mm	2,6 mm	18 bar
114,3 mm	2,9 mm	27 bar
139,7 mm	2,6 mm	14 bar
168,3 mm	2,6 mm	8 bar
168,3 mm	3,0 mm	12 bar
219,1 mm	3,0 mm	8 bar
273,0 mm	3,0 mm	5 bar

Der Auslegedruck wurde ermittelt für den Werkstoff 1.4307 bei +20°C gemäß EN 10253/ Bauart A

Toleranzen

Grenzmaße für die Wanddicke [s]

-12 % / +15 %

Grenzmaße für den Durchmesser [D]

+/- 1,0 % oder +/- 0,5 mm, es gilt der jeweils höhere Wert (EN Toleranzklasse D2)

Grenzmaße für Baumaß [l]

≤ 219,1 = ± 2 mm

≤ 406,4 = ± 5 mm

Grenzmaße für die Formstückgeometrie [X]

X = 1 % des Außendurchmessers oder 1 mm, es gilt der jeweils höhere Wert

